


부스참가비

[부가세 별도]

| 부스 종류 | 금액         | 비고    |   | 참고 사진   |
|-------|------------|-------|---|---|
| 기본 부스 | 1,800,000원 | 면적    | 가로3m × 세로3m × 높이 2.5m 시공 및 비품 제공  | <br>[부스패널 사이즈]<br>①2.93m x 2.36m<br>②0.95m x 2.36m<br>③0.95m x 0.65m |
|       |            | 제공 내용 | 상호간판(국/영문), 전기1Kw, 전기콘센트, 조명등, 안내데스크 및 의자 각 1개, 상담테이블 1개 및 의자 2개, 바닥 카펫 |   |
| 독립 부스 | 1,400,000원 | 면적    | 바닥 면적만 제공(1부스 : 3m × 3m) 최소 신청부스 : 2부스 이상                               | 참가업체 시공   |
|       |            | 제공 내용 | 참가업체가 백스코에 등록된 지정협력업체(장치, 전기 등)를 통해 시공                                  |   |

※기본부스 사양은 실제 시공시 변경될 수 있음

부대시설 사용비

[부가세 별도]

| 구분 | 전기         | 전화        | 인터넷         | 급배수         | 압축공기        |
|----|------------|-----------|-------------|-------------|-------------|
| 가격 | 50,000원/Kw | 80,000원/대 | 100,000원/포트 | 150,000원/개소 | 150,000원/개소 |

참가비 납부방법

| 구분  | 금액          | 납부시기                  | 납부처                                   |
|-----|-------------|-----------------------|---------------------------------------|
| 계약금 | 참가비 총액의 50% | 신청서 제출 후 7일 이내 입금     | 부산은행(320-13-000045-2)<br>예금주 : (주)백스코 |
| 잔금  | 참가비 총액의 50% | <b>2022.7.29(금)까지</b> |                                       |

참가 신청방법

- 구비서류 : 참가신청서(소정양식), 사업자등록증 사본
- 신청방법 : 팩스, 이메일 또는 온라인신청(www.ghcw.co.kr)
- 신청기한 : 2022.7.22(금)까지

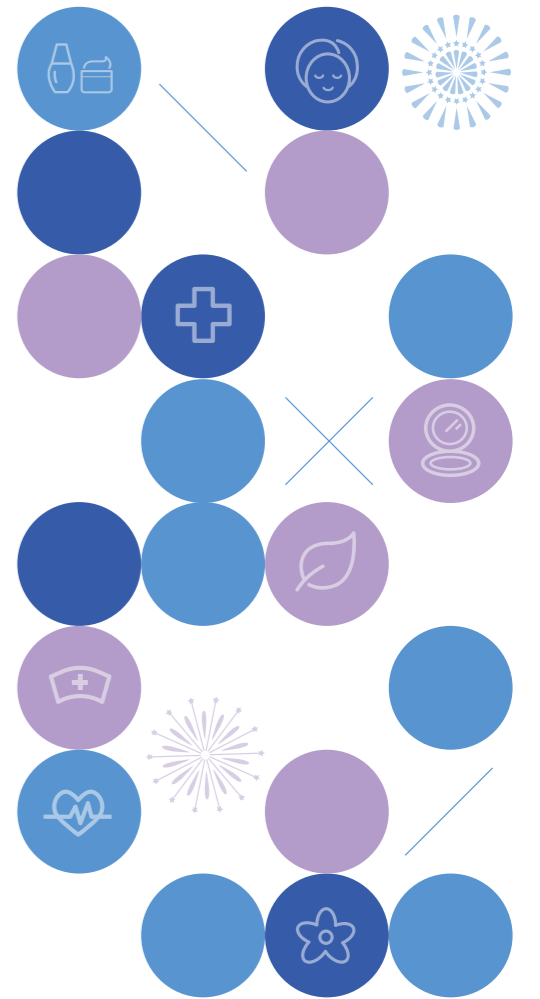
참가비 할인혜택

| 할인내역 | 대상                  | 할인내역     |
|------|---------------------|----------|
| 조기참가 | <b>2022.5.31(화)</b> | 부스비의 40% |
| 재참가  | 과거 1회 이상 참가업체       | 부스비의 60% |



# 2022 글로벌 헬스케어 위크

GLOBAL HEALTHCARE WEEK 2022



2022. 8.25 목 - 8.27 토

BEXCO 제1전시장 1홀

주최 부산광역시

주관 bexco 부산테크노파크

후원 한국스마트헬스케어협회

KSPA 한국고령인양용품산업협회

BCBA 부산화장품산업협회

제14회 국제복지재활시니어전시회

제 9회 부산국제항노화엑스포

제 4회 부산화장품뷰티페스티벌



2022 글로벌 헬스케어 위크

부산광역시 해운대구 APEC로 55 BEXCO 전시사업2실

Tel. 051-740-8200 Fax. 051-740-7640 E-mail. ghcw@bexco.co.kr Website. www.ghcw.co.kr

## ■ 왜 헬스케어 전시회인가?

부산광역시의 차세대 고부가가치 및 신성장동력산업 분야인 헬스케어산업에 대한 적극적인 지원과 관심을 기반으로 '2022 글로벌 헬스케어 위크' 전시회는 참가업체와 구매력 있는 해외바이어 간 네트워킹의 장을 마련하여 실질적인 비즈니스 기회를 제공할 뿐만 아니라 일반 시민들에게도 건강관리에 대한 관심과 이해도를 제고해 나갈 수 있는 토탈 헬스케어 관련 전문전시회로 도약해나갈 것입니다.

- 의료 영역과 첨단기술(IT, BT, NT) 영역의 융·복합이 활발히 이루어지고 있어 헬스케어산업이 차세대 고부가가치 및 신성장동력산업 분야로 떠오르고 있음
- 만성질환 및 고령인구 증가 등으로 평생시에도 효율적인 질병예방과 건강관리에 대한 욕구와 소비가 높아짐



- 부산광역시가 관련 산업 육성 및 헬스케어클러스터 조성 등 적극적인 지원과 관심이 높음
- 코로나19 대유행으로 감염병 예방 및 개인위생에 대한 관심이 높아짐

**STEP 01** **국내·외 바이어들이 참여하는 비즈니스 기회 제공!**  
 해외수출무역상담회 및 국내유통상담회를 통해 실질적인 비즈니스 플랫폼과 국내·외 신규 판로를 확장할 수 있는 좋은 기회 제공

**STEP 02** **실질적 구매층인 관련 전문가 및 관계자 방문**  
 국내·외 유관기관의 회의와 세미나 동시개최로 병원, 시설운영자, 전문의료인, 관련업계 종사자 등의 참가 및 참관 확대를 통해 실질적인 비즈니스 기회 제공

**STEP 03** **부대행사 및 홍보활동 강화**  
 다양한 부대행사 개최로 가족단위 참관객 증대 및 각종 언론매체 노출 확대로 건강관리 관련 산업 전반에 대한 시민 관심 유도



## ■ 전시회 개요

- **행사명** : 2022 글로벌 헬스케어 위크
- **기간** : 2022.8.25.(목)~8.27(토), 3일간
- **장소** : BEXCO 제1전시장 1홀
- **내용** : 고령친화, 항노화·바이오, 뷰티화장품, 복지·재활, 의료·건강 등 관련 제품전시  
 온라인 수출상담회, 국내유통상담회, 각종 세미나 등 개최
- **주최** : 부산광역시
- **주관** : BEXCO, (재)부산테크노파크(의료산업기술지원센터, 스마트해양바이오센터)
- **후원** : (사)한국스마트헬스케어협회, (사)한국고령친화용품산업협회, (사)부산화장품산업협회
- **규모** : 150개사 400부스

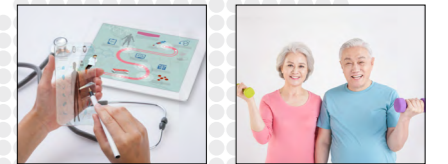
### 복지재활시니어관

고령친화산업관련 제품, 복지용구, 보조기기, 이동지원기기, 재활전문병원, 물리치료기, 안마기, 치매케어, 간병 및 요양서비스, 은퇴 및 노후설계, 실버금융, 상조 및 장례서비스 등



### 스마트헬스케어관

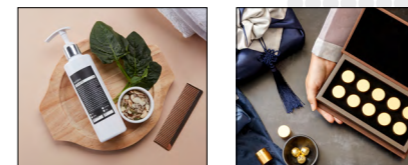
첨단의료기기, 의약품, 스마트헬스기기, 건강기능식품, 건강생활용품, 웰빙용품, 운동 및 휘트니스, 스트레스 및 수면 관리서비스 등



GLOBAL HEALTHCARE WEEK 2022  
**전시회 구성 (품목)**

### 안티에이징관

항노화 및 바이오 연구센터, 노화방지 제품 및 의료기기, 노화방지 식품, 모발관리, 기타 노화방지 서비스



### 화장품·뷰티관

화장품, 피부관리, 네일, 미용용품 및 서비스, 다이어트, 성형, 테라피, 등



## ■ 동시개최 행사(예정)

|             |                              |
|-------------|------------------------------|
| <b>동시행사</b> | 해외수출상담회, 국내유통상담회, 아이디어 공모전 등 |
| <b>세미나</b>  | 학술대회 및 관련 기술세미나 등            |

※ 상기 일정 및 품목 등은 상황에 따라 변동될 수 있음